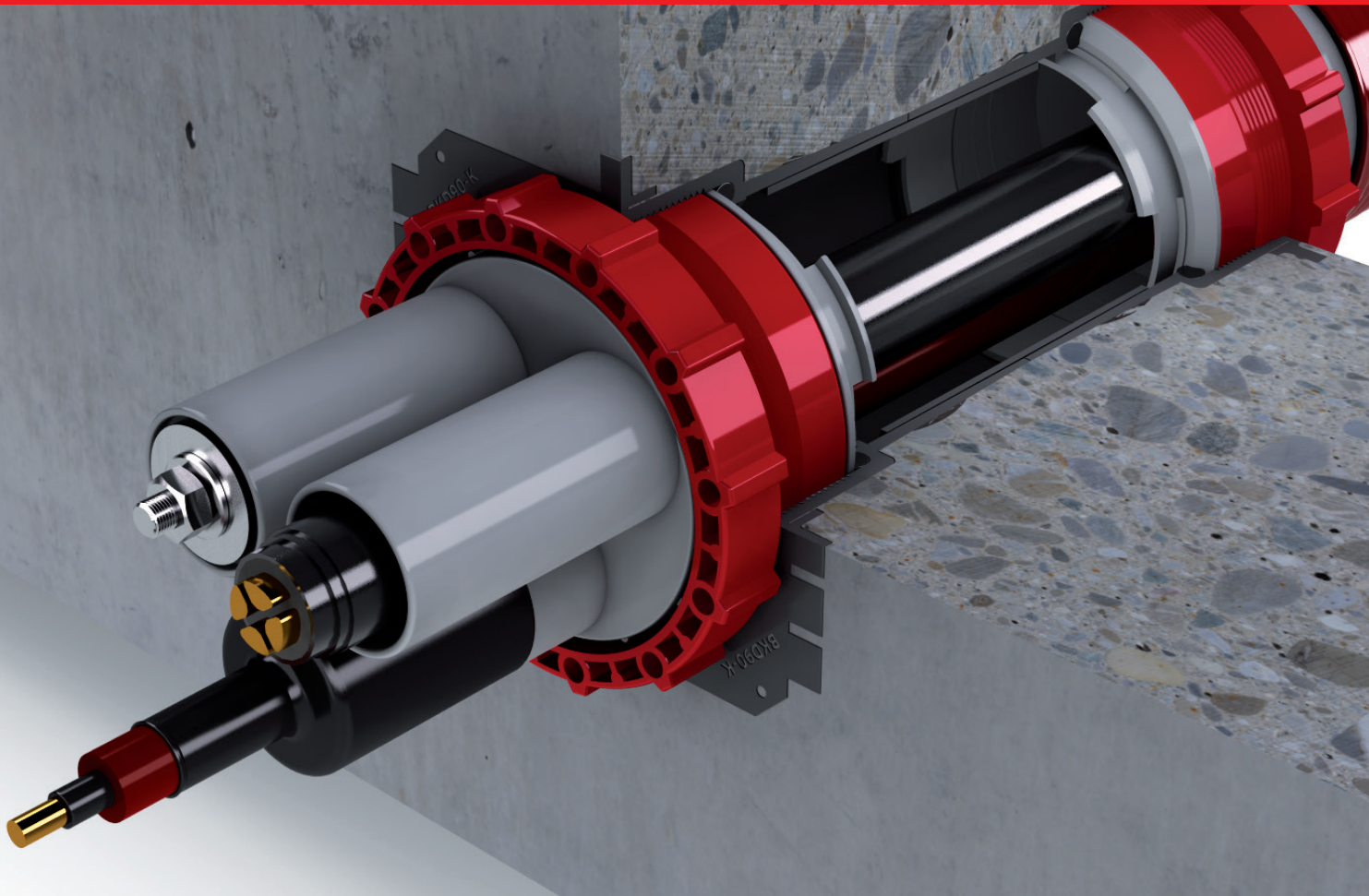


BKD 90

卡口式快速安装

电缆及管道穿隔密封系统



全时配送
贴心服务
遵您所需

德国制造
品质保证
如您所期



服务网络
遍布全球
随您所在

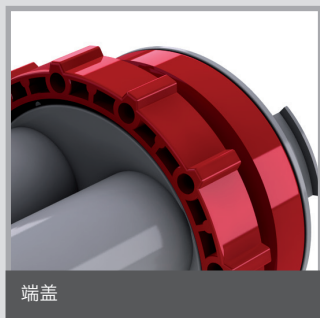
全球服务热线：
400-088-3688

快速安装

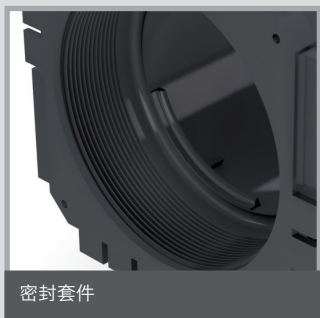
UGA BKD90 密封系统

▶ 快速简便安装源于卡口式设计

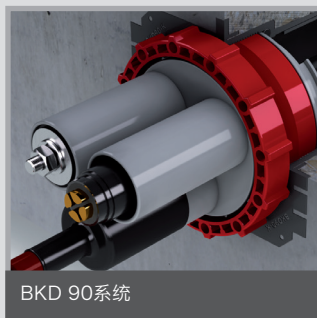
BKD90系统卡口式设计可以让端盖或电缆保护管与密封套件实现快速连接，使得安装工作变得便捷高效，并能够完全保证气密水密效果，标准配置为TM热缩式套管，可选配置为KS冷缩式套管。



端盖



密封套件



BKD 90系统

▶ 产品特性

- 便捷的安装方式
- 快速实现气密水密状态
- 可靠的高性能气密与水密
- 同时提供热缩及冷缩两种套接方式
- 可供选择的多种连接方式
- 模块化排列组合

▶ 安装指南

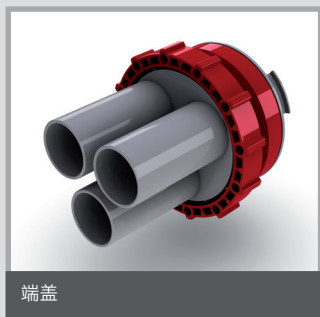
密封套件上留有钉孔，可以用钉子固定到混凝土模板上，预制到混凝土当中

▶ 多种连接方式可供选择

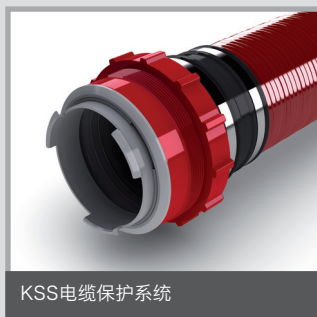
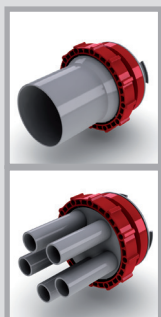
BKD90系统可满足建筑现场的密封需求，有多种方案可供选择：

- 密封套件，单侧/双侧/有角度/法兰式等
- KSS电缆保护系统
- 多种端盖

通过密封套件，BKD90可与各种型号的电缆保护管连接。



端盖



KSS电缆保护系统

BKD 90

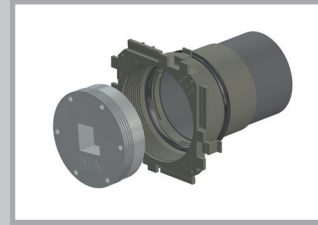
卡口式密封套件

▶ 快速实现安全有效密封

密封套件完全按照客户墙体厚度进行设计生产, 完美适配, 每个套件均配有气密水密端盖, 因此即使在混凝土浇筑及安装过程中, 套件内部仍然可以保证干净整洁以及气密水密状态。

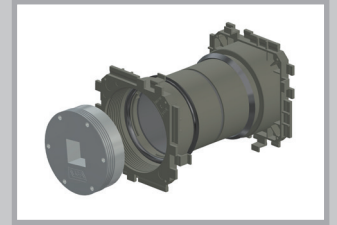
▶ 通过混凝土浇筑的永久预埋连接

密封套件自带密封系统, 在通过预埋入混凝土后实现与墙体的永久连接, 保证完美的气密水密效果。



单侧密封套件
安装于墙体一侧, 适配系统端盖及KSS系统。
适用于60 mm以上的墙体厚度, 事先须确定安装方向!

产品编号:
BKD 90-K/(L)
(L) = 墙体厚度(mm)



双侧密封套件
安装于墙体两侧, 适配系统端盖及KSS系统。
适用于100 mm以上的墙体厚度。

产品编号:
BKD 90-K2/(L)
(L) = 墙体厚度(mm)

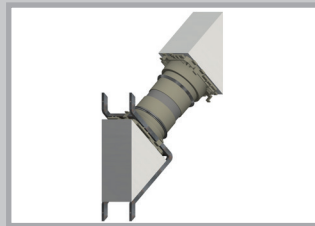


带有连接套筒的单侧密封套件
安装于墙体一侧, 适配系统端盖及KSS系统。另一侧直接与外径为110 mm的光滑电缆保护管连接。
最小墙体厚度 150 mm。

产品编号:
BKD150-K-SM110/(L)

单侧密封套件
亦可选择使用粘接式连接套筒。

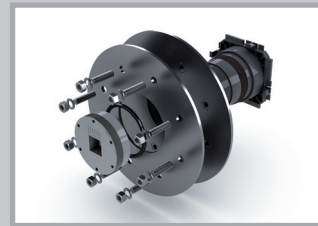
产品编号: (示例) :
BKD90-K-MA-89/(L)
(L) = 墙体厚度(mm)
夹紧泛微: 89 = 75 mm - 89 mm



角度密封套件
应用于电缆或管道穿越角度呈30°, 45° 或 60°的密封场景。
配以辅助框架及高分子材料模块实现单侧及双侧密封。
最小墙体厚度 200 mm。

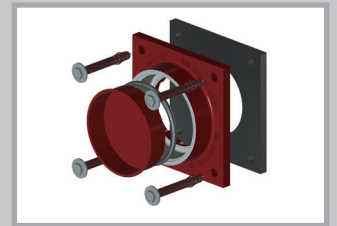
多角度单侧密封套件:
产品编号:
BKD90-K-S30/(L)
BKD90-K-S45/(L)
BKD90-K-S60/(L)

多角双侧密封套件:
产品编号:
BKD90-K2-S30/(L)
BKD90-K2-S45/(L)
BKD90-K2-S60/(L)
(L) = 墙体厚度(mm)



不锈钢法兰密封套件
适用于欧洲标准DIN 18533的密封规定 (固定式/松套式法兰设计) 两侧均可连接系统端盖及KSS电缆保护系统。
最小墙体厚度 100 mm。

产品编号: 压水
BKD90-K2-F+L-W2/(L)/V2A
内置法兰直径435 mm。
产品编号: 非压水
BKD90-K2-F+L-W1/(L)/V2A
(L) = 墙体厚度(mm)



装配式法兰密封套件
BKD 90-AF150
适用于墙体/天花板钻孔前安装
配以法兰垫片, 密封环, 保护端盖以及紧固组件, 并可选配A4不锈钢或热镀锌钢。
可连接系统端盖及KSS电缆保护系统。使用钻孔直径最大为85 mm。
法兰尺寸 150 x 150 mm。

产品编号:
配以镀锌钢紧固组件:
BKD 90-AF 150/BE-VZ
产品编号:
配以A4不锈钢紧固组件:
BKD 90-AF 150/BE-A4

BKD90卡口式密封套件产品编码说明 (示例)

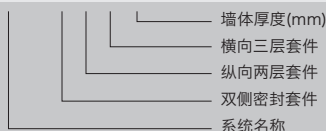
单侧卡口式密封端盖

BKD90-K/(L)



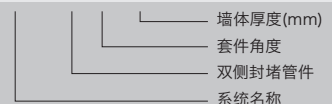
双侧卡口式密封套件套件组 2 x 3

BKD90-K2/2x3/(L)



多角度卡口式密封套件 45° 双侧密封套件

BKD90-K2-S45/(L)



BKD 90 卡口式系统端盖 及更多连接方案

► 一种方案, 多种可能

带有接头的系统端盖, 可实现与 KSS 电缆保护系统的连接, 也可实现与 BKD90 密封管件的快速连接。

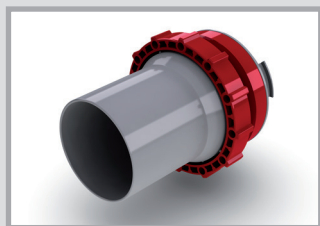
► 冷缩及热缩技术

标准配置为 TM 热缩套管, 可选配置为 KS 冷缩套管。

► 可扩展性

在电缆排布前, 系统端盖及电缆保护系统由 KSS 安装扳手进行安装。

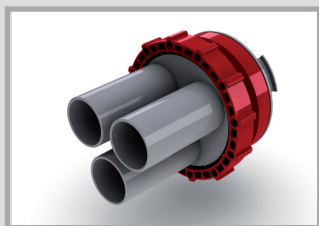
暂时不用排线的系统端盖可用系统盲盖或 VS 封堵接头密封, 用于后续改造。



配以单个接头及热缩式套管的系统端盖

适用电缆直径 26 - 73 mm

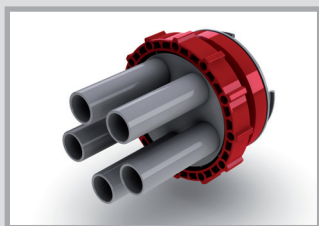
产品编号: **BKD90-D-1/75-TM**



配有三个接头及热缩式套管的系统端盖

适用于三条直径 7 - 28 mm 的电缆穿越的密封。AK 接线盒及 VS 30 封堵接头可供选配。

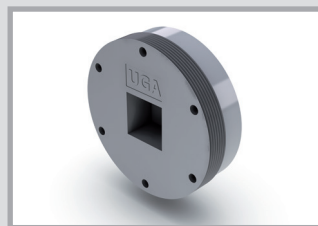
产品编号: **BKD90-D-3/30(3/3)-TM**



配有五个接头及热缩式套管的系统端盖

适用于五条直径 7 - 28 mm 的电缆穿越的密封。AK 接线盒及 VS 20 封堵接头可供选配。

产品编号: **BKD90-D-5/20(5/5)-TM**



系统盲盖

实现对暂时不需使用的密封套件的密封。

我们交付的每一密封套件均配有此类系统端盖以保证产品内部的清洁及密封。

产品编号: **BKD 90-D**



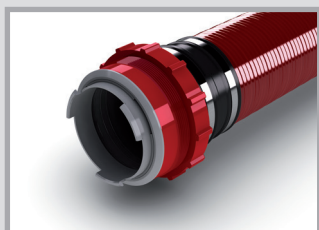
配有套管的系统端盖

适用于连接管道外径为 75 或 112 mm 的电缆保护管, 其他尺寸亦可为客户度身定制。

产品编号:

BKD90-D-MA65-75

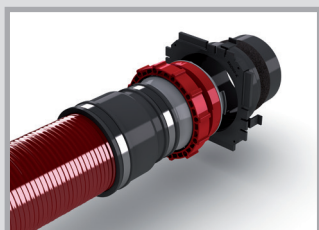
BKD90-D-MA100-112



KSS 电缆保护系统

UGA 为客户提供四种直径的多种电缆保护系统。采用 KSS 80 系统, 可与 BKD90 产品实现快速连接。

如需更多关于 KSS 系统的信息, 请参考 KSS 系统介绍。



管件连接件

主要应用于 KSS 系统连接, 并适用于其他管道及电缆保护套管的柔性连接。

产品编号:

BKD90-D-MA(D1)-(D2)

(D1) = 最小应用范围

(D2) = 最大应用范围

配件



AK三指接线盒热缩套接技术
将三根电缆同时接入一个系统接头内
产品编号: **AK35/3F/2-12**
适用于BKD 90-D3/30和BKD 90-D5/20; 系统端盖适用于外径为2-11 mm 的电缆。



AK四指接线盒热缩套接技术
将四根电缆同时接入一个系统接头内
产品编号: **AK35/4F/2-13**
适用于BKD 90-D3/30和BKD 90-D5/20; 系统端盖适用于外径为2-12 mm 的电缆。



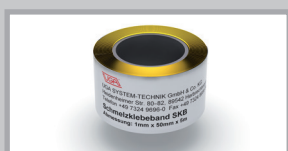
VS封堵接头
用于对暂时不使用的系统端盖接头进行密封。如后期需安装电缆, 只需轻松拆除该插头即可。有适合直径20/30/75 mm接头的版本供客户选择。
产品编号: **VS 20 / VS 30 / VS 75**



KS冷缩套接管
安装快速简便, 无需其他辅助材料, 适应各种天气状况。具有良好气密水密性能, 可承受压力达2 bar。
适合各种系统端盖。



GSS可调节活动扳手
用于各种系统端盖和KSS系统的安装; 角度可调节。
产品编号: **GSS**



SKB熔融胶带
具有极佳粘连性的冷焊式胶带, 可防水、防腐, 非常适合用于包裹电缆和大小管道以增加其直径, 使其适合收缩套接工艺。这种胶带适用于各种塑料和金属。
胶带厚度: 1 mm;
宽度: 50 mm;
一卷胶带长度: 3.00 m
产品编号: **SKB**



KR电缆清洁剂
用于安装前清洁电缆; 环保, 无气味, 蒸发无残留物; 有500ml喷雾瓶装、1000ml瓶装可供客户选择。
20°C下密度: 0.764 g/cm³
燃点: >61°C
汽化值: 60 特征值: 0
强制性标签: 无
产品编号: **KR/1-litre**

模块化组合

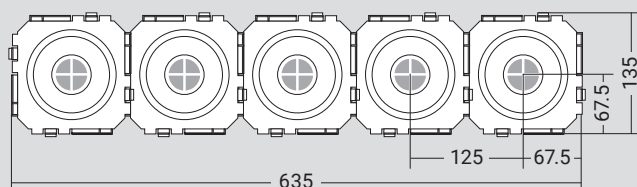
► 不同的套件组合方式

密封套件按照客户要求通过卡口式连接方式堆叠锁紧以及组合在一起。

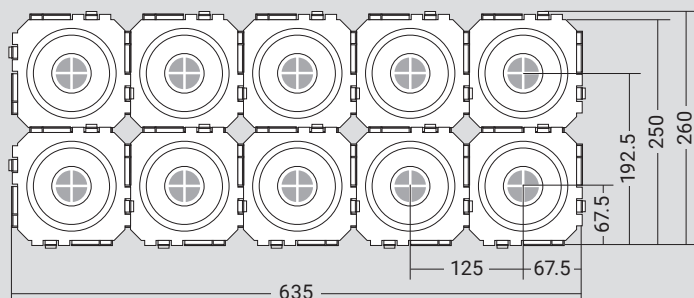
► 保证质量的快速安装

套件中央预留检查孔以便后续检查混凝土浇筑效果。

BKD90-K2/1x5(L)

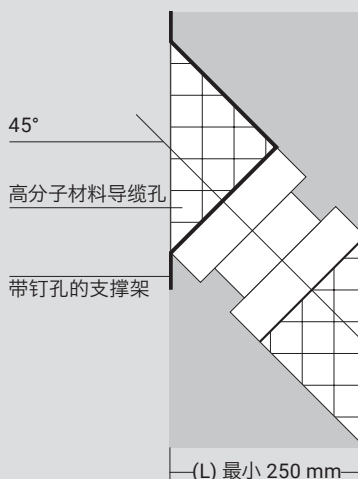


BKD90-K2/2x5(L)



角度密封套件

以45°双侧角度密封端盖为例



经过认证的密封性能

BKD90 系统由 IFAM 进行了以下测试:

- 气密试验:
- 空气: 1 bar
- 氦气: 2.5 bar
- 水密试验: 5 bar (最低-27°C)
- 破坏性试验



▶ 试验结果

• 气密性

试验布置完成后分压即为 5.4×10^{-6} mbar, 空气中氦分压正常仅为 4.8×10^{-6} mbar。

• 水密性

无任何液体渗漏。

• 破坏试验

BKD 90-D (封闭式端盖)	5.00 bar
BKD 90-D1/75	20.76 bar
BKD 90-D3/30	21.15 bar

上海盛达拙越科技发展有限公司

科技助您滴水不漏

上海市浦东新区碧波路690号张江微电子港3号楼160室

咨询热线: 400-088-3688

info@shsdzy.com, uga-sales@shsdzy.com, www.uga.eu