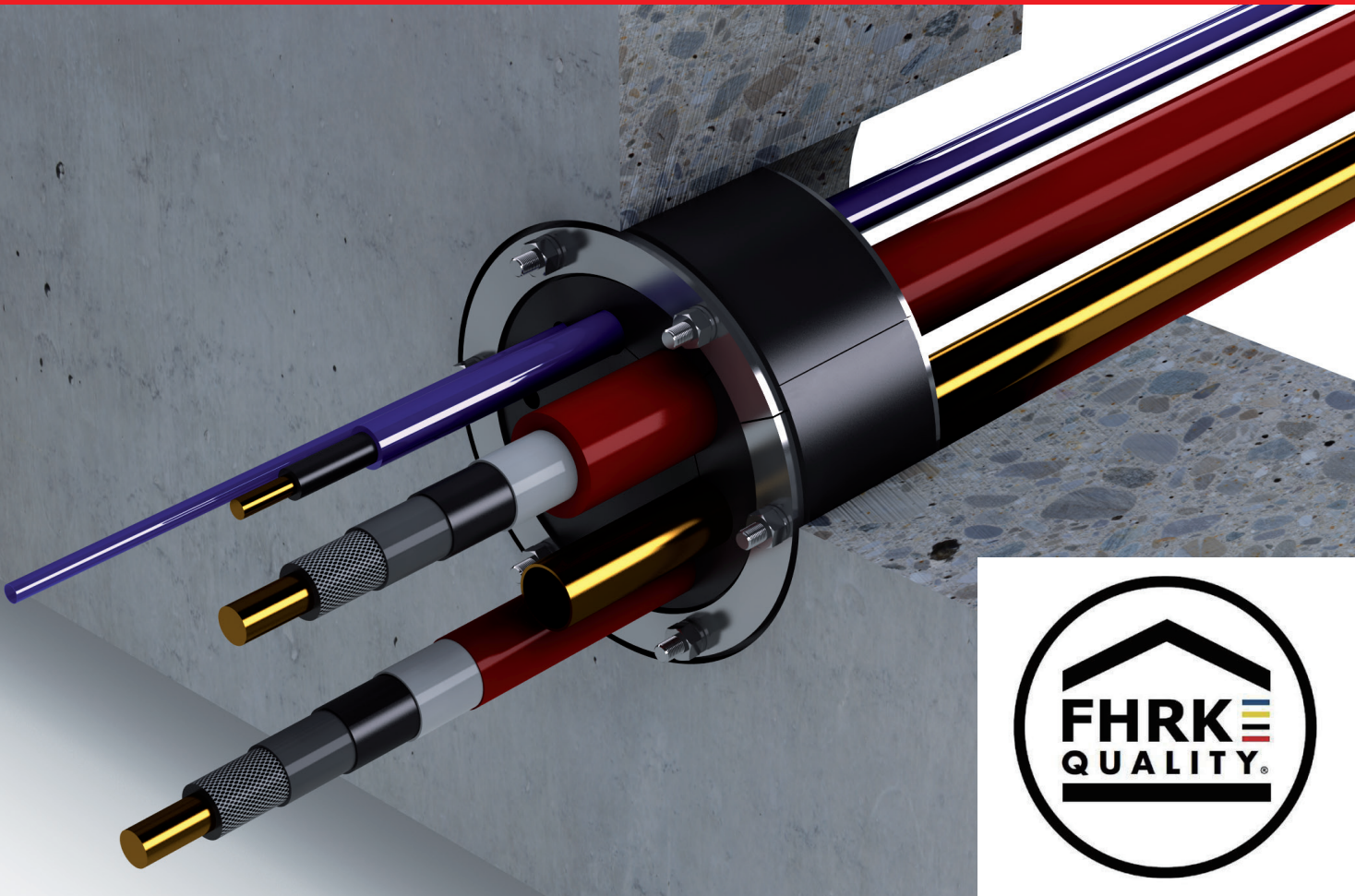


GPD

橡胶压紧式 电缆及管道穿隔密封系统



全时配送
贴心服务
遵您所需

德国制造
品质保证
如您所期



服务网络
遍布全球
随您所在

全球服务热线：
400-088-3688

快速安全密封 GPD密封系统

全球服务热线：
400-088-3688

► 应用领域

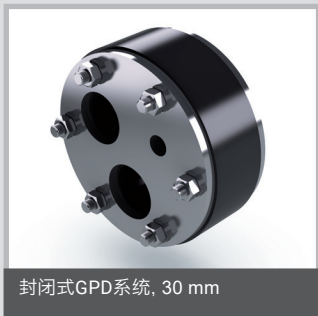
GPD 橡胶压紧式密封系统用于快速简便地实现电缆和管道的穿隔密封。它们是建筑施工和土木工程中供电、供气和供水领域内的通用型产品。该系统可安装于建筑孔洞(BKL-1 and -2)、套管和 BKD 卡口式密封系统内。

► 优质材料

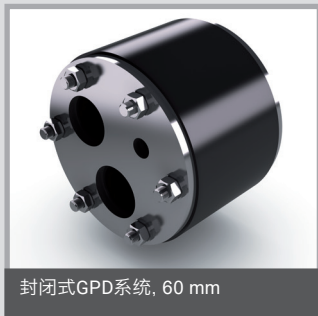
所有金属件均采用A2不锈钢制成。客户亦可选装A4不锈钢制系列。

橡胶密封件均采用高性能EPDM (三元乙丙)橡胶制成。可根据需求采用NBR、饮用水级别的EPDM、硅树脂 或FPM 橡胶进行制造。

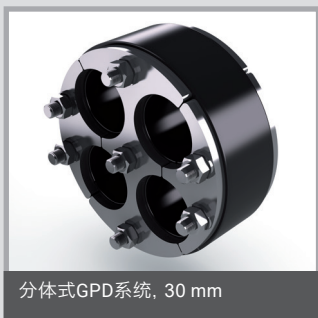
► 总有一款适合您



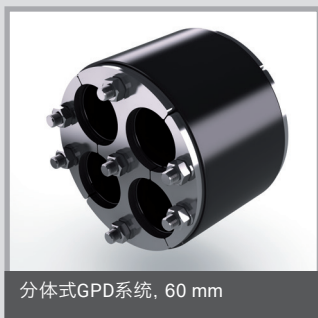
封闭式GPD系统, 30 mm



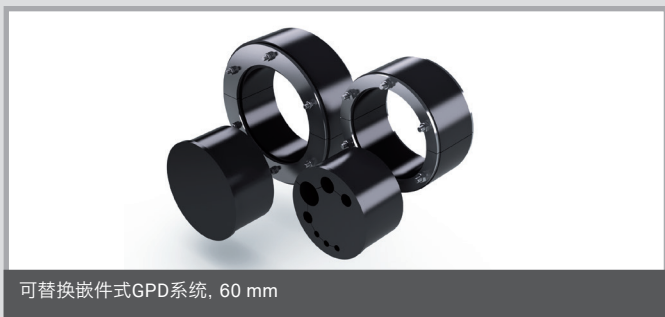
封闭式GPD系统, 60 mm



分体式GPD系统, 30 mm



分体式GPD系统, 60 mm



可替换嵌件式GPD系统, 60 mm

► 安装指南

通过拧紧金属面板上的六角螺母, 将橡胶垫圈压紧。这种压力可保证气密水密效果, 并达到效果持久、安全。

注: 卡口式嵌件不得作为固定点或托架进行使用

► 产品特性

- 根据您的应用环境专门定制
- 极佳的气密水密性能
- 适用于后期安装
- 快速简便的安装方式
- 管道可弯曲角度达到8°
- 吸收轴向移动
- 优良的隔音效果
- 可防啮齿动物啃咬
- 认证符合FHRK测试指导

认证符合FHRK测试指导

我们会按照您的要求单独为您生产橡胶压紧式密封组件—从 20 mm - 2000 mm 之间的任意尺寸, 任何类型。

封闭式GPD (30mm/60mm) :

通过专业的装配, 30mm 橡胶式 GPD 密封系统可承受压力达 2.5 bar, 而 60mm 橡胶式GPD可承受压力达 5 bar。

分体式GPD (30mm/60mm) :

我们的橡胶压紧式密封组件还有分体式系列。分体式 GPD可用于电缆或管道安装完成后的后期安装。

可替换嵌件式GPD

我们的GPD可替换嵌件使得安装更加灵活。均可安装橡胶压紧式密封组件。可根据电缆或管道配置, 更换相应的可替换式嵌件。

GPD系统 单孔

GPD系统 多孔

▶ 30mm, 可承受压力达2.5 bar



封闭式型号
只能在布线作业过程中安装!

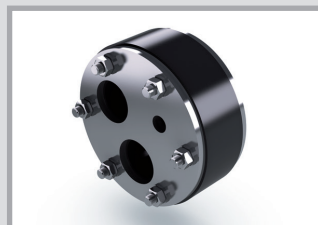
产品编号:
GPD(A)/30/V2A/EPDM1x(D)
(A) = GPD外径
= 建筑孔洞或预埋套管的内径
(D) = 管道直径 (Øa)



分体式型号
布线作业完成后也能安装!

产品编号:
GPD(A)/G/30/V2A/EPDM1x(D)
(A) = GPD外径
= 建筑孔洞或预埋套管的内径
(D) = 管道直径(Øa)

▶ 30mm, 可承受压力达2.5 bar



封闭式型号
只能在布线作业过程中安装!
欲了解相关配置参数和最大电缆数量, 请参见第4页图表。

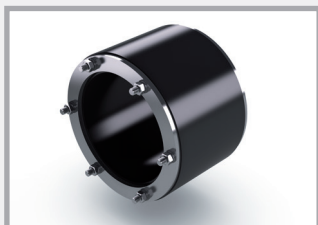
产品编号:
GPD(A)/30/V2A/EPDM(Z)x(D)
(A) = GPD外径
= 建筑孔洞或预埋套管的内径
(Z) = 电缆数量
(D) = 电缆直径



分体式型号
布线作业完成后也能安装!
欲了解相关配置参数和最大电缆数量, 请参见第4页图表。

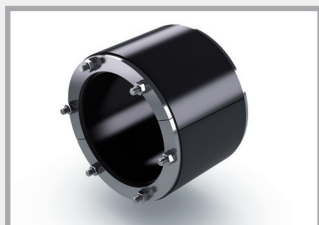
产品编号:
GPD(A)/30/G/V2A/EPDM(Z)x(D)
(A) = GPD外径
= 建筑孔洞或预埋套管的内径
(Z) = 电缆数量
(D) = 电缆直径

▶ 60mm, 可承受压力达 5 bar



封闭式型号
只能在布线作业过程中安装!

产品编号:
GPD(A)/60/V2A/EPDM1x(D)
(A) = GPD外径
= 建筑孔洞或预埋套管的内径
(D) = 管道直径 (Øa)



分体式型号
布线作业完成后也能安装!

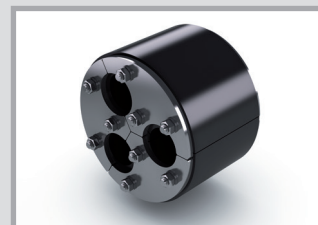
产品编号:
GPD(A)/G/60/V2A/EPDM1x(D)
(A) = GPD外径
= 建筑孔洞或预埋套管的内径
(D) = 管道直径 (Øa)

▶ 60mm, 可承受压力达 5 bar



封闭式型号
只能在布线作业过程中安装!
欲了解相关配置参数和最大电缆数量, 请参见第4页图表。

产品编号:
GPD(A)/60/V2A/EPDM(Z)x(D)
(A) = GPD外径
= 建筑孔洞或预埋套管的内径
(Z) = 电缆数量
(D) = 电缆直径

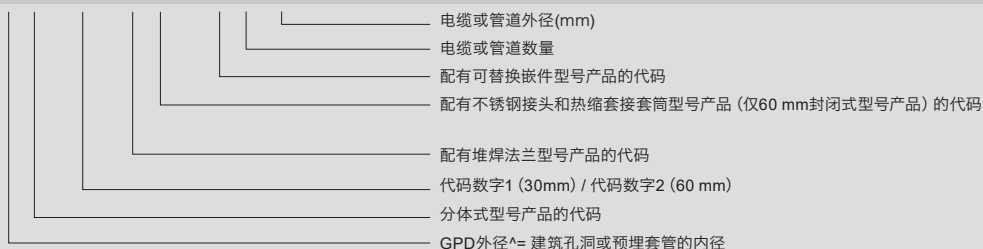


分体式型号
布线作业完成后也能安装!
欲了解相关配置参数和最大电缆数量, 请参见第4页图表。

产品编号:
GPD(A)/G/60/V2A/EPDM(Z)x(D)
(A) = GPD外径
= 建筑孔洞或预埋套管的内径
(Z) = 电缆数量
(D) = 电缆直径

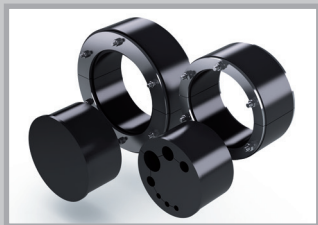
GPD密封系统产品编码说明 (示例)

GPD(A)/G/(30/60)/F/ST or WE(Z)x(D)



根据客户需求随心定制 可替换嵌件及特殊设计

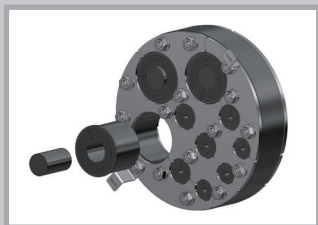
▶ 可替换嵌件



我们的可替换嵌件型GPD可保证更加灵活。无论是否后期安装，均可安装橡胶压紧式密封嵌件。按照电缆或管道配置，使用相应的可替换嵌件。由于这种可替换嵌件的应用，可随时变更配置。

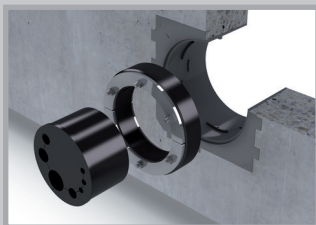
产品编号：
GPD(A)/G/60/WE(A1)/V2A/EPDM(Z)x(D)
(A) = GPD外径
= 建筑孔洞或预埋套管的内径
(A1) = 可替换嵌件直径
(Z) = 电缆数量
(D) = 电缆直径

▶ 特殊设计



洋葱圈橡胶压紧式密封系统

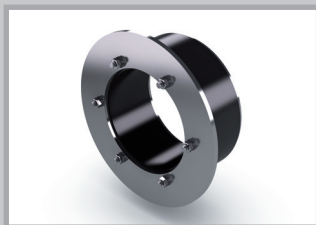
产品编号：
GPD(A)/G/40/ZS/V2A/EPDM(Z)x(D1-DN)
分体式型号，
40mm厚度EPDM橡胶
(A) = GPD外径
= 建筑孔洞或预埋套管的内径
(Z) = 电缆或管道数量
(D1) = 电缆最小直径
(DN) = 电缆最大直径



BKD150卡口式系统 (可替换嵌件)

BKD150卡口式系统嵌件(分体式可替换嵌件)，安装于BKD 150组件(连接侧)。

产品编号：
BKD150-E-WE/V2A/EPDM(Z)x(D)
BKD150分体式卡口式系统嵌件，采用34mm厚度EPDM橡胶，可替换嵌件厚度60mm，直径110mm。
(Z) = 电缆或管道数量
(D) = 电缆直径



GPD凸缘法兰的GPD系统

有封闭式和分体式型号可供选择。30mm橡胶型号，可承受压力达2.5 bar；60mm橡胶型号，可承受压力达5 bar。

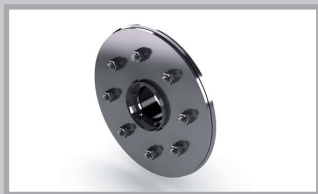
封闭式型号：
产品编号：
GPD(A)/(30/60)/F/V2A/EPDM(Z)x(D)
分体式型号：
产品编号：
GPD(A)/G/(30/60)/F/V2A/EPDM(Z)x(D)
(A) = GPD外径
= 建筑孔洞或预埋套管的内径
(Z) = 电缆或管道数量
(D) = 电缆直径



连接管的GPD (ST)

封闭式型号产品结合了橡胶压紧技术与热缩套接技术，60mm可承受压力5 bar。

产品编号：
GPD(A)/60/ST/V2A/EPDM(Z1)x(D1)
(A) = GPD外径
= 建筑孔洞或预埋套管的内径
(Z) = 电缆或管道数量
(D1) = 电缆直径



带60mm固定和活套法兰的GPD系统(F+L)采用膨胀螺栓固定，适用于有压水和无压水。

按照DIN 18533(原DIN18195)要求，用于带有密封框架的墙体穿隔密封。

还可按照DIN 18533规定，供后期安装。

产品编号：
GPD(A)/G/60/F+L/W(1/2)/V2A/EPDM(Z)x(D)
(A) = GPD外径
= 建筑孔洞或预埋套管的内径
(Z) = 电缆或管道数量
(D) = 电缆直径
备注：分体式仅适用于无压水

GPD系统最大配置(示例)

GPD-Øa (A)	最大电缆及管道直径				GPD产品编号： 分体式型号 有压水
	Z = 1	Z = 3	Z = 5	Z = 9	
60 mm	<34 mm	<20 mm	<12 mm	<8 mm	GPD60/G/60/(Z)x(D)
80 mm	<45 mm	<25 mm	<16 mm	<12 mm	GPD80/G/60/(Z)x(D)
100 mm	<66 mm	<30 mm	<22 mm	<15 mm	GPD100/G/60/(Z)x(D)
125 mm	<87 mm	<40 mm	<35 mm	<22 mm	GPD125/G/60/(Z)x(D)
150 mm	<112 mm	<50 mm	<40 mm	<28 mm	GPD150/G/60/(Z)x(D)
200 mm	<162 mm	<70 mm	<60 mm	<43 mm	GPD200/G/60/(Z)x(D)
250 mm	<212 mm	<85 mm	<70 mm	<50 mm	GPD250/G/60/(Z)x(D)
300 mm	<260 mm	GPD300/G/60/(Z)x(D)
350 mm	<300 mm				GPD350/G/60/(Z)x(D)
400 mm	<350 mm				GPD400/G/60/(Z)x(D)
450 mm	<400 mm				GPD450/G/60/(Z)x(D)
500 mm	<450 mm				GPD500/G/60/(Z)x(D)

(带可替换嵌件)系统最大配置(示例)

GPD-Øa (A)	最大电缆及管道直径			GPD产品编号： 分体式型号 有压水
	Z = 3	Z = 5	Z = 9	
100 mm	<22 mm	<17 mm	<12 mm	GPD100/G/60/WE65/(Z)x(D)
125 mm	<30 mm	<24 mm	<16 mm	GPD125/G/60/WE85/(Z)x(D)
150 mm	<42 mm	<34 mm	<24 mm	GPD150/G/60/WE110/(Z)x(D)
200 mm	<50 mm	<38 mm	<27 mm	GPD200/G/60/WE125/(Z)x(D)

(A) GPD外径
= 建筑孔洞或预埋套管的内径
(A1) 可替换嵌件外径
(Z) 电缆或管道数量
(D) 单根电缆或管道直径

不同直径的产品组合可供选择。

预埋套管

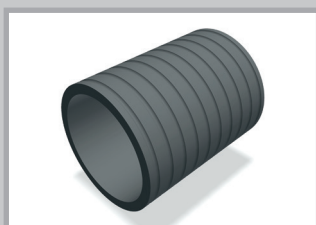
我们根据墙体厚度提供预埋式套管，套管可以预埋入混凝土中。

使用纤维水泥和不锈钢套管时，可根据项目相关应用环境采用特殊结构，如按照DIN 18533规定采用固定或活套法兰结构（防水层）。



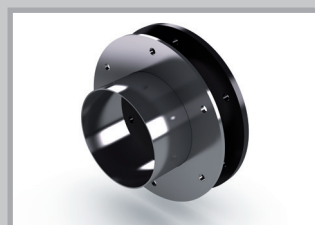
塑料套管
两侧有保护盖。
内径：60-500 mm

产品编号：
FU-K (A)/(L)
(A) = 内径(mm)
(L) = 墙体厚度(mm)



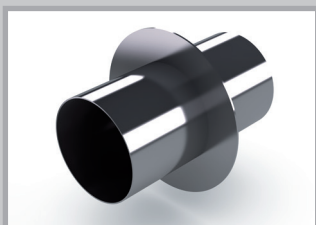
纤维水泥套管
带有表面凹槽
材料不含石棉。
内径：80-1,400 mm

产品编号：
FU-FZ (A)/(L)
(A) = 内径(mm)
(L) = 墙体厚度(mm)



前法兰
用于密封墙壁或天花板内的建筑孔洞。配有EPDM法兰密封件和紧固件，采用不锈钢制成。

产品编号：
FU-NA/(A)/080/V2A
(A) = 内径(mm)
080 = 突出长度 80 mm



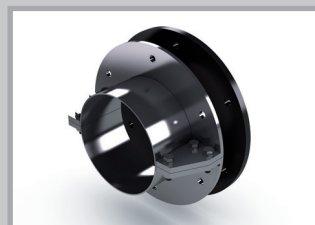
带中段法兰不锈钢制套管
采用不锈钢制成。
内径：60-1,500 mm

产品编号：
FU(A)/(L)/V2A
(A) = 内径(mm)
(L) = 墙体厚度(mm)



固定及活套法兰结构套管
用于DIN 18533规定的混凝土密封。
采用不锈钢制成。
内径：60-2,000 mm

产品编号：
FU/F+L/W(1/2)/(A)/U(L)/V2A
(A) = 内径(mm)
U(L) = 内凹长度(mm)



分体式法兰
用于后期墙壁或天花板建筑孔洞的密封。配有EPDM法兰密封件和不锈钢紧固件。

产品编号：
FU-NA/G/(A)/080/V2A
(A) = 内径(mm)
080 = 突出长度 80 mm

FU产品编码说明 (示例)

FU-K or FZ or FU(A)/U(L)/O(L)



管道外径 mm (D)

管道材料及型号		铜管	钢管	钢管 (带2层PE膜)	钢管 (带3层PE膜)	带接头的 钢管	SML和 TML管道	球墨铸 铁管	硬质聚乙 烯管道区 供暖管线	标准设计的 陶瓷管	增强版陶 瓷管	聚乙烯管 HDPE PE 63 PE 80 PE 100	KG 2000 HT/ KA 管道 KG-管道	PVC高 压管PN 4 - 25	PP PVC-C ABS
德国		1057	10255	10287	10285	1123-2	877	545		1230	1230	12201	19534	19532	19561
		12449	10220					598					19538		16891
								969							19531
英制	公制														
	4	4													
	6	6	10.2	13.8	15.2										
	8	8	13.5	17.1	18.5										
3/8	10	10	16 17.2	20.8	22.2							10		16	
	12	12										12			
1/2	15	15 18	20 21.3	24.9	26.3				110			16		20	
3/4	20		26.9	30.5	31.9				90/125			20		25	
	22	22													
1	25	28	33.7	37.3	38.7				90/125			25		32	
1 1/4	32	35	42.4	46	47.4				110/125			32		40	40
1 1/2	40	42	48.3	51.9	53.3	42	48		110/125			40	40	50	50
2	50	54	60.3	63.9	65.3	53	58		125/140	78+/-3		50/63	50	63	
2 1/2	65		76.1	79.7	81.1				140/160	105+/-4					
	70	70				73									
	75	76.1										75	75	75	75
3	80	88.9	88.9	92.5	93.9	89	83	89	160/180			90	90	90	90
	90														
4	100	108	114.3	117.9	119.3	102	110	118	200/225	132+/-4					
	110											110	110	110	110
5	125	133	139.7	143.7	145.1	133	135	144	225/250	160+/-4		125	125	140	125
6	150	159	165.1	172.3	173.7	159	160	170	250/280	187+/-5					
	160											160	160	160	160
8	200	219	219.1	223.1	224.5	219	210	222	315/355	242+/-5	262+/-5	200	200	225	200
	225											225			
10	250	267	273	277.4	278.4	273	275	274	400/450	296+/-6	318+/-6	250	250		250
12	300		323.9	328.3	329.7	324	326	326	450/500	350+/-7	374+/-7	315	315		315
14	350		355.6	360	361.4			378	500	404+/-7	430+/-7	355			
16	400		406.4	410.8	412.2		429	429	560/630	460+/-8	490+/-8	400	400		400
	450							480		516+/-8	548+/-8	450			
	500		508	512.4	513.8			532		573+/-9	607+/-9	500	500/560		500
	600		610					635		681+/-12	721+/-12	600	630		630
	630											600	630		630
	700							738		790+/-15	831+/-15	710			
	800							842		895+/-17	941+/-17	800			

对于上表单位为毫米的数据, 用斜线分开的 (如160/180) 表示相应管道可能有的不同外径。订购时, 请始终指明所需管道的实际外径。

上海盛达拙越科技发展有限公司

科技助您滴水不漏

上海市浦东新区碧波路690号张江微电子港3号楼160室

咨询热线: 400-088-3688

info@shsdzy.com, uga-sales@shsdzy.com, www.uga.eu