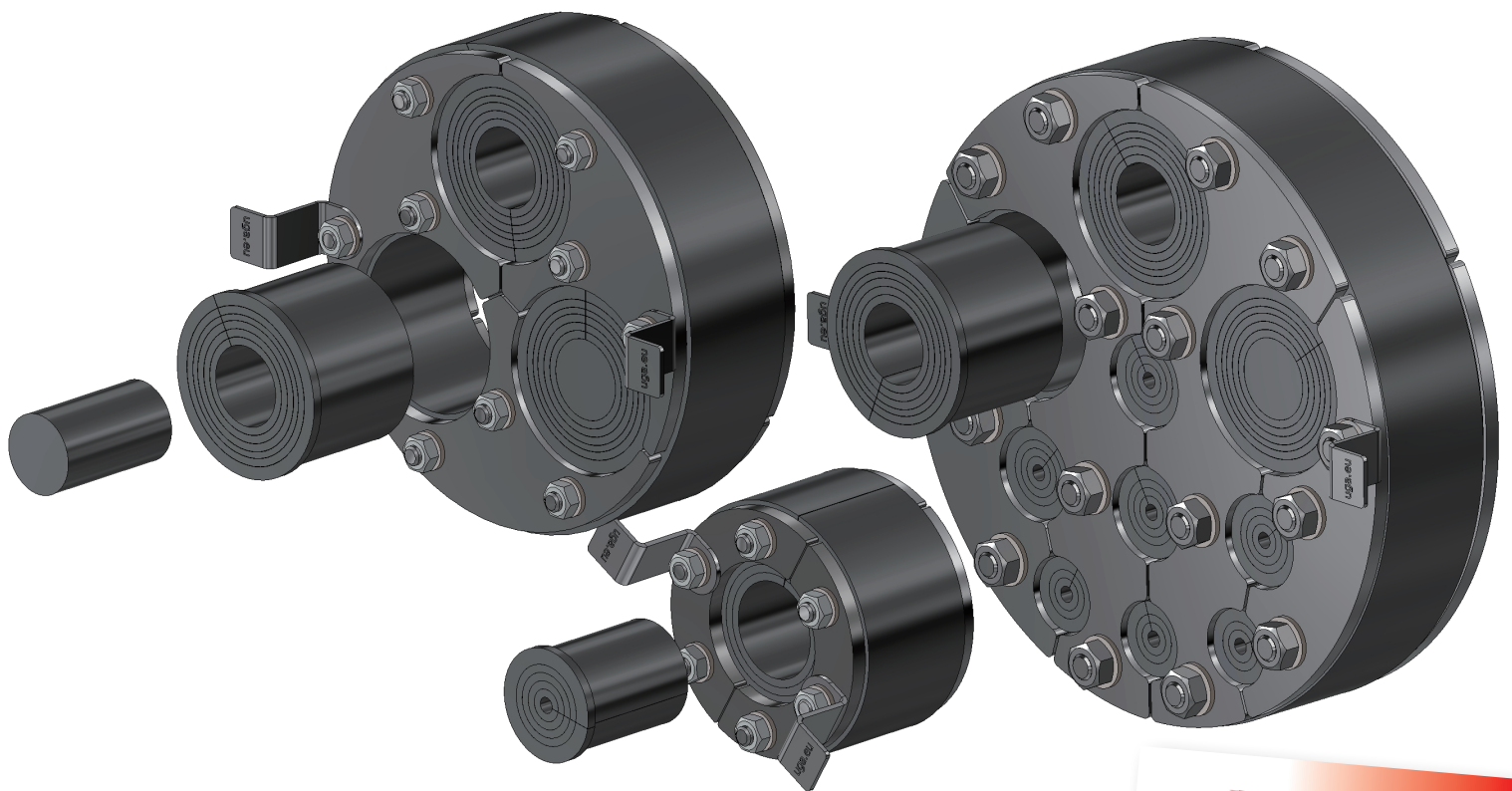


GPD(A)/40/ZS

橡胶压紧式密封系统配以洋葱圈式嵌件

BKD150-E-ZS

BKD150密封系统配以洋葱圈式嵌件



Video on
YouTube



全时配送
贴心服务
遵您所需

德国制造
品质保证
如您所期



服务网络
遍布全球
随您所在

全球服务热线：
400-088-3688

GPD(A)/40/ZS

橡胶压紧式密封系统配以葱圈式嵌件

BKD150-E-ZS

BKD150密封系统配以洋葱圈式嵌件

▶ 配以洋葱圈技术的密封及系统嵌件

利用最新的橡胶压紧式密封件GPD (A)-ZS和BKD150-ZS密封系统，可将各种直径的电缆或管道轻松实现密封。有了洋葱圈技术，用户可选择任意电缆直径。只需简单按照电缆尺寸从洋葱圈式嵌件中撕去相应的橡胶层，直到嵌件符合电缆直径，并可以完美的包裹住电缆。如您暂时不需要使用该孔或者不希望采用封闭式端盖进行密封，只需将洋葱圈式嵌件留在整体嵌件内即可。

▶ 产品特性

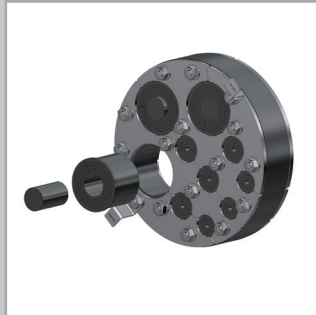
- 具有极佳的气密水密性能，可承受压力可高达 2.5 bar
- 分体式设计，更适合后期安装及改造安装
- 快速简便的安装方式
- 最多一次性可密封15根不同直径的电缆
- 可利用所含封闭式端盖，密封暂时不需使用的穿越孔
- 洋葱圈嵌件，防滑设计
- 某些尺寸的洋葱圈嵌件可与可替换嵌件进行互换（根据需要提供）
- 有效防止啮齿动物和昆虫的损坏侵蚀
- 优良的隔音效果

▶ 洋葱圈技术橡胶压紧式密封件

产品编号：（示例）
更多标准型号产品，见第3页。

GPD200/G/40/ZS/V2A/EPDM
3x(22-54)

分体式，EPDM橡胶
金属部件：A2不锈钢，含3个洋葱圈式嵌件
适合直径 22-54 mm的电缆
配有两个挡片，避免滑过



▶ 洋葱圈式技术系统嵌件 (安装于密封系统 BKD150 内)

产品编号：（示例）
更多标准型号产品，见第3页。

BKD150-E-ZS/V2A/EPDM
3x(22-54)

分体式，EPDM橡胶
金属部件：A2不锈钢，含3个洋葱圈式嵌件，电缆直径22-54 mm，适合BKD150 卡口式密封系统以及其它制造商的相关系统；采用卡口结构，防滑设计。

▶ ZS洋葱圈式嵌件

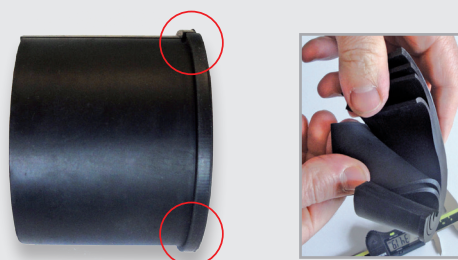
产品编号：（示例）
ZS/G/40/EPDM
(D1-DN)

D1 = 最小缆线/管道直径
DN = 最大缆线/管道直径

分体式洋葱圈式嵌件同样适用于改建，可与单层橡胶密封圈配合使用。
更多标准版本信息，请参考第3页

产品编号：（示例）
ZS/G/40/EPDM
22-54
ZS/G/40/EPDM
4-32
ZS/G/40/EPDM
4-25
ZS/G/40/EPDM
4-20

ZS洋葱圈式橡胶嵌件



洋葱圈式密封系统嵌件 标准配型表

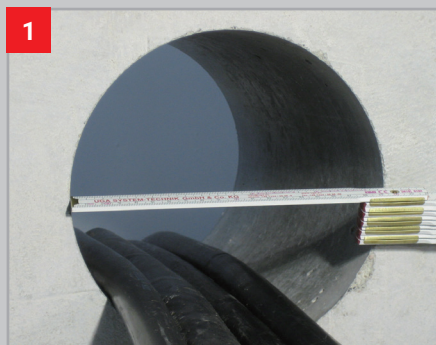
全球服务热线:
400-088-3688

孔径/预埋管径 \varnothing	产品编号:	需要密封电缆数量	电缆直径mm
80	GPD80/G/40/ZS/V2A/EPDM/1x(4-32)	0-1	4-32
	GPD80/G/40/ZS/V2A/EPDM/2x(4-25)	0-2	4-25
	GPD80/G/40/ZS/V2A/EPDM/3x(4-20)	0-3	4-20
100	GPD100/G/40/ZS/V2A/EPDM/1x(22-54)	0-1	22-54
	GPD100/G/40/ZS/V2A/EPDM/3x(4-32)	0-3	4-32
	GPD100/G/40/ZS/V2A/EPDM/8x(4-20)	0-8	4-20
	GPD100/G/40/ZS/V2A/EPDM/2x(4-32)+2x(4-25)	0-4	
		其中 0-2	4-32
		其中 0-2	4-25
	GPD100/G/40/ZS/V2A/EPDM/2x(4-32)+3x(4-20)	0-5	
		其中 0-2 其中 0-3	4-32 4-20
125	GPD125/G/40/ZS/V2A/EPDM/1x(22-54)	0-1	22-54
	GPD125/G/40/ZS/V2A/EPDM/3x(4-32)	0-3	4-32
	GPD125/G/40/ZS/V2A/EPDM/6x(4-25)	0-6	4-25
150	GPD150/G/40/ZS/V2A/EPDM/3x(22-54)	0-3	22-54
	GPD150/G/40/ZS/V2A/EPDM/6x(4-32)	0-6	4-32
	GPD150/G/40/ZS/V2A/EPDM/9x(4-25)	0-9	4-25
	GPD150/G/40/ZS/V2A/EPDM/4x(4-32)+6x(4-20)	0-10	
		其中 0-4	4-32
		其中 0-6	4-20
160	GPD160/G/40/ZS/V2A/EPDM/3x(22-54)	0-3	22-54
	GPD160/G/40/ZS/V2A/EPDM/4x(4-32)+6x(4-20)	0-10	
		其中 0-4	4-32
		其中 0-6	4-20
	GPD160/G/40/ZS/V2A/EPDM/6x(4-32)	0-6	4-32
	GPD160/G/40/ZS/V2A/EPDM/9x(4-25)	0-9	4-25
200	GPD200/G/40/ZS/V2A/EPDM 3x(22-54)+4x(4-25)+3x(4-20)	0-10	
		其中 0-3	22-54
		其中 0-4	4-25
		其中 0-3	4-20
	GPD200/G/40/ZS/V2A/EPDM/7x(4-32)+8x(4-20)	0-15	
		其中 0-7 其中 0-8	4-32 4-20
适用于 BKD 150 卡口式密封系统的系统嵌件			
密封系统 BKD 150	BKD150-E-ZS/V2A/EPDM/3x(22-54)	0-3	22-54
密封系统 BKD 150	BKD150-E-ZS/V2A/EPDM/6x(4-32)	0-6	4-32
密封系统 BKD 150	BKD150-E-ZS/V2A/EPDM/9x(4-20)	0-9	4-25
密封系统 BKD 150	BKD150-E-ZS/V2A/EPDM/4x(4-32)+6x(4-20)	0-10	
		其中 0-4	4-32
		其中 0-6	4-20

快速简便安装!

GPD (A)-ZS橡胶压紧式密封系统 配以洋葱圈式嵌件

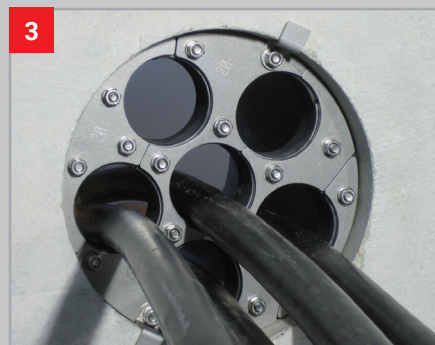
► 橡胶压紧式密封系统配以洋葱圈式嵌件



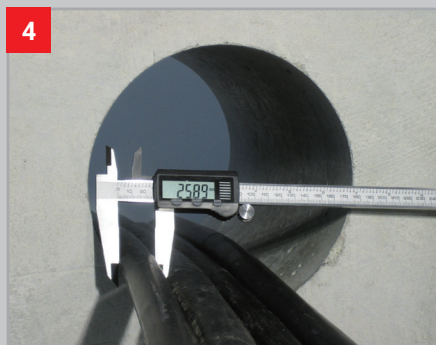
1 初始状态：
建筑孔洞中已有电缆布线穿越



2 先将洋葱圈式嵌件从GPD系统中取出，
将系统打开，依次将电缆放入相应的穿
越孔中



3 将GPD系统进行闭合并塞入相应的建筑
孔洞中



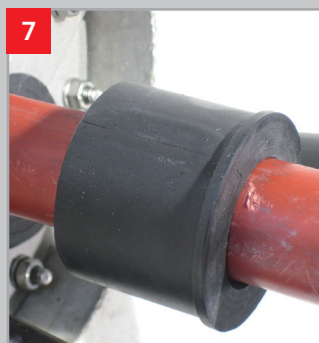
4 测量电缆直径



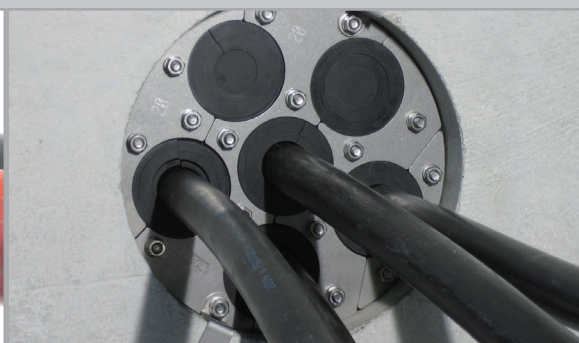
5 根据测量数据确定洋葱圈剥离的位置



6 撕去不需要的橡胶层



7 依次将洋葱圈套入电缆，并穿入孔中



8 按规定的力矩拧紧螺母。
即可实现高达 2.5 bar 的气密水密防护!

上海盛达拙越科技发展有限公司
科技助您滴水不漏

上海市浦东新区碧波路690号张江微电子港3号楼160室
咨询热线: 400-088-3688
info@shsdzy.com, uga-sales@shsdzy.com, www.uga.eu