

KSS150

KSS125

KSS110

KSS80

电缆保护系统



全时配送
贴心服务
遵您所需

德国制造
品质保证
如您所期



服务网络
遍布全球
随您所在

全球服务热线：
400-088-3688

电缆保护-灵活、可靠

KSS电缆保护系统

全球服务热线：
400-088-3688

KSS 电缆保护系统, 可使电缆免受潮湿及机械外力影响, 多样的连接组件, 使得系统可以与各种密封件、预埋导管、建筑孔洞, 以及其他管道保护导管或管道进行连接。两栋建筑物间的气密水密, 电缆连接, 从未如此简单高效。电缆配置如需更改, 无需任何地面开挖工作, 即可完成套管内的电缆重置。

KSS 系统有 80, 110, 125 以及 150 mm 直径的产品选型, 他们都是由高弹性的柔性塑料制成, 可被直接浇筑于混凝土中, 最小折弯半径依据套管直径, 在半米到一米之间。

▶ 产品特性

- 极佳的气密及水密性能
- 应对地面及建筑物沉降位移状态
- 各种不同的电缆连接方案
- 与各类通用电缆导管完美适配
- KSS电缆保护系统可直接使用混凝土进行浇筑作业

▶ 安装指南

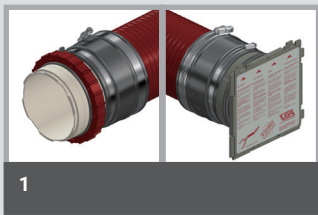
在安装KSS系统前先将地基压实, 将KSS系统放置于沙土内, 并将沙土压实以避免进入点移动。

请勿安装在砌块或砖块间, 以免可能的建筑物沉降导致的移位破坏。

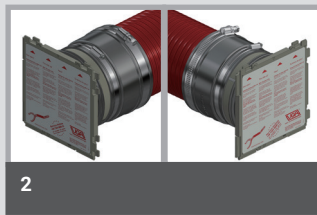
请勿使用含有溶剂的电缆清洁剂。当安装环境温度低于零度时, 需要对KSS系统进行一定的预热处理以保证安装效果。

KSS 系统型号

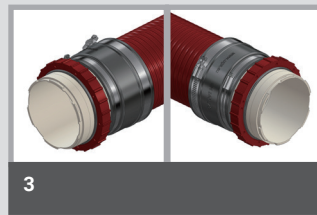
KSS系统产品编号: 如下:
详细信息可参考第5页配型表。



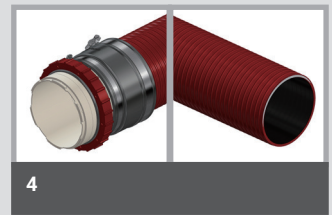
1
A端: BKD150-D-MA
B端: BKD150-K
A端装配墙嵌件; B端装配预埋式混凝土墙嵌件。



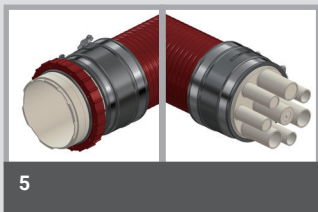
2
A端: BKD150-K
B端: BKD150-K
两端均装配预埋式混凝土墙嵌件。



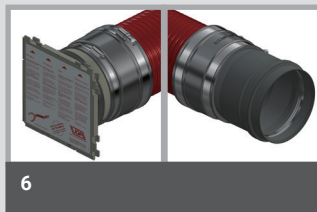
3
A端: BKD150-D-MA
B端: BKD150-D-MA
两端均装配墙嵌件。



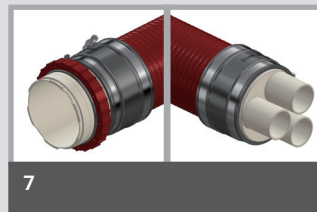
4
A端: BKD150-D-MA
A端装配墙嵌件; B端不装配任何组件以便后续需要安装时决定连接方式。



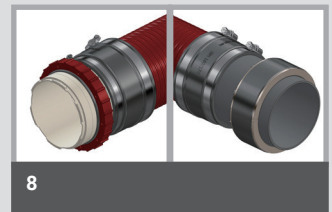
5
A端: BKD150-D-MA
B端: D8/35/25
A端装配墙嵌件; B端装配粘性套管用于连接管道。



6
A端: BKD150-K
B端: SM160
A端装配预埋式混凝土墙嵌件; B端装配管道箍圈组合件, 用于光滑管壁管道的连接。

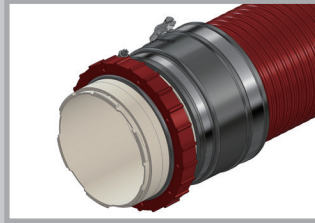


7
A端: BKD150-D-MA
B端: D3/59
A端装配预埋式混凝土墙嵌件; B端装配可以利用热缩技术连接其他管道的系统端盖。

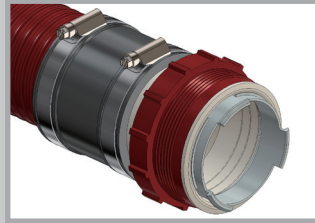


8
A端: BKD150-D-MA
B端: GPD200
A端装配预埋式混凝土墙嵌件; B端装配GPD橡胶压紧式组合件, 用于建筑孔洞或预埋套管连接并进行穿隔密封。

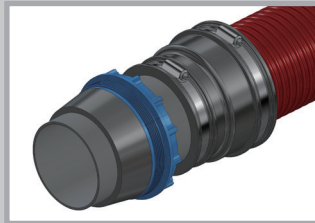
系统组件



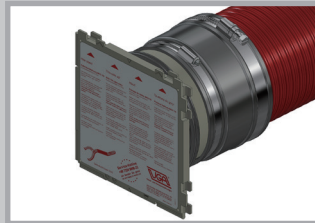
系统接口组件 BKD150-D-MA
用于 KSS 150 与 BKD 150 卡口式系统的连接



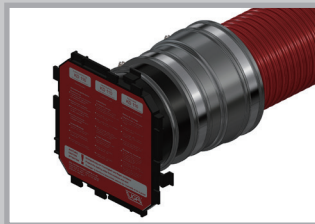
系统接口 BKD90 - D - MA
适用于 KSS80 与 BKD90 卡扣式系统的连接



系统接口组件 KD110-D-MA
用于 KSS 110 与 KD 110 卡口式系统的连接。



墙嵌件管件技术可用于与连接 KSS 系统以实现混凝土墙体预埋
BKD150-K (KSS150/125/110)
KD150-K (KSS150/125/110)



墙嵌件管件技术可用于与连接 KSS 系统以实现混凝土墙体预埋
KD110-K (KSS110)
BKD90-K (KSS80)



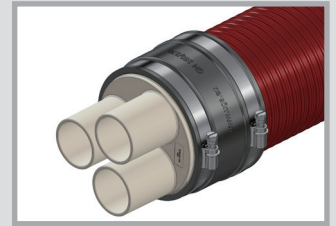
与 SM 110 及 SM 160 箍圈的组合件用于光滑管壁管道的连接
SM 110:适用于与管道外径 110 mm 的管道连接,KSS 110 有相应配型。
SM 160:适用于与管道外径 160 mm 的管道连接。

系统端盖

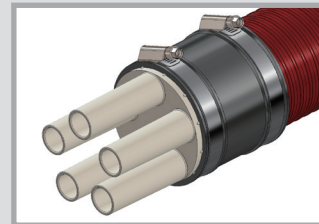
系统端盖的密封是通过箍圈缩紧套接的方式进行的,热缩或冷缩两种套接箍圈可供选择。
暂时不用进行排线的接头可用VS封堵接头进行密封,以备后续安装。



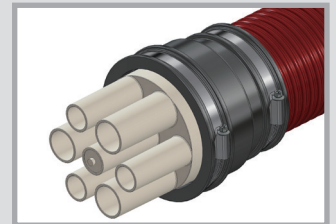
D1系统端盖
配有单个套接接头的系统端盖
D1/110: 单个内径 110 mm 的接头, 可供 34 到 108 mm 电缆穿越。
KSS150, KSS125和KSS110产品可选配。
D1/80: 单个内径 80 mm 的接头, 可供 26 到 78 mm 电缆穿越。
KSS150, KSS125和KSS110产品可选配。
D1/75: 单个内径 75 mm 的接头, 可供 26 到 73 mm 电缆穿越。
KSS 80 产品可选配。



D3系统端盖
配有三个套接接头的系统端盖
D3/59: 三个内径 59 mm 的接头, 可供三条22 到 57 mm 电缆穿越
KSS150 和 KSS125产品可选配
D3/46: 三个内径 46 mm 的接头, 可供三条 16 到 44 mm 电缆穿越。
KSS 110 产品可选配。
D3/30: 三个内径 30 mm 的接头, 可供三条 7 到 28 mm 电缆穿越。
KSS 80 产品可选配。



D5系统端盖
配有五个套接接头的系统端盖
D5/20: 五个内径 20 mm 的接头, 可供五条 7 到 18 mm 电缆穿越。
KSS 80产品可选配。

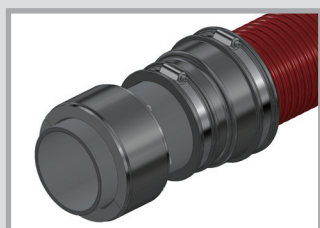


D7 系统端盖
配有七个套接接头的系统端盖
D7/38: 七个内径 38 mm 的接头, 可供七条 7 - 37 mm 电缆穿越。
D7/32/35:三个内径32mm的接头, 可供三条12 - 32mm电缆穿越; 四个内径25mm的接头, 可供四条7 - 23mm 电缆穿越
KSS 110产品可选配。

螺纹套管 (按长度销售)

内径 mm	重量 g/m	折弯半径 mm	管壁厚 mm	单卷长度 m	产品编号:
80	约 1900	540	6 ±1	25	KSS80-S
110	约 2900	740	6.8 ±1	25	KSS110-S
125	约 3600	830	6.9 ±1	25	KSS125-S
150	约 4700	990	7.7 ±1	25	KSS150-S

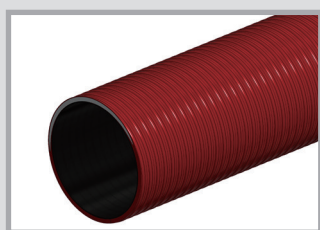
配件



与 GPD 橡胶压紧式产品的组合件适用于与建筑孔洞及预埋套管的连接, 所有 KSS 产品均有相应配型。

标配:
GPD 200: KSS 150 及 KSS 125 产品适用于连接直径为 200 mm 的建筑孔洞及预埋套管。
GPD 150: KSS 110 产品适用于连接直径为 150 mm 的建筑孔洞及预埋套管。
GPD 125: KSS 80 产品适用于连接直径为 125 mm 的建筑孔洞及预埋套管。

适合更多尺寸孔洞及预埋套管的型号可供选配。



KSS 螺纹套管
不装配任何组件以便后续需要安装时决定连接方式。



ASH 2 x 3 垫片

可布置并定位最多六条导管, 纵向或横向排列。

产品编号: **ASH 125/2x3** 适用的导管内径为110 mm。

产品编号: **ASH 140/2x3** 适用的导管内径为125 mm。

产品编号: **ASH 170/2x3** 适用的导管内径为150 mm。

ASH 2 x 4 垫片

可布置并定位最多八条导管, 纵向或横向排列。

产品编号: **ASH 90/2x4** 适用的导管内径为80 mm。



KS 冷缩套接管

安装快速简便, 无需其他辅助材料, 适应各种天气状况。具有良好气密水密性能, 可承受压力达 2 bar。适合各种系统端盖。



AK 三指接线盒热缩套接技术

将三根电缆同时接入一个系统接头内。

产品编号: **AK 35-3F-12/2**

可与最大内径30cm连接件对接适用于外径为 2 - 11 mm 的电缆穿越。

产品编号: **AK 50-3F-22/5**

可与最大内径 46cm 连接件对接适用于外径为 5 - 21 mm 的电缆穿越。

产品编号: **AK 75-3F-29/8**

可与最大内径 60cm 连接件对接适用于外径为 8 - 28 mm 的电缆穿越。



AK 四指接线盒热缩套接技术

将四根电缆同时接入一个系统接头内。

产品编号: **AK 35-4F-13/2**

可与最大内径 30cm 连接件对接适用于外径为 2 - 12 mm 的电缆穿越。

产品编号: **AK 50-4F-20/5**

可与最大内径 46cm 连接件对接适用于外径为 5 - 19 mm 的电缆穿越。

产品编号: **AK 75-4F-29/8**

可与最大内径 60cm 连接件对接适用于外径为 8 - 28 mm 的电缆穿越。



VS 封堵接头

用于对暂时不使用的系统端盖接头进行密封。如后期需安装电缆, 只需轻松拆除该插头即可。有适合直径 20, 25, 30, 32/34, 35, 46和58/60 mm 接头的版本供客户选择。

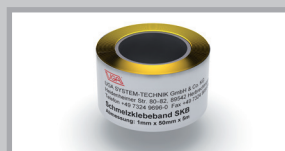
产品编号: **VS 20 / VS 25 / VS 30 / VS 32/34 / VS 46 / VS58/60**



GSS 可调节活动扳手

用于各种系统端盖和KSS系统的安装; 角度可调节。

产品编号: **GSS**



SKB 熔融胶带

具有极佳粘连性的冷焊式胶带, 可防水、防腐, 非常适合用于包裹电缆和大小管道以增加其直径, 使其适合收缩套接工艺。这种胶带适用于各种塑料和金属。

胶带厚度: 1 mm;

宽度: 50 mm;

一卷胶带长度: 3.00 m

产品编号: **SKB**



KR 电缆清洁剂

用于安装前清洁电缆; 环保, 无气味, 蒸发无残留物; 有1000ml瓶装可供客户选择。

20°C下密度: 0.764 g/cm³

燃点: > 61°C

汽化值: 60

特征值: 0

强制性标签: 无

产品编号: **KR/1-litre**

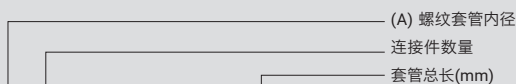
KSS标准配型表

KSS B150 / KSS 150 / KSS 110 / KSS B90

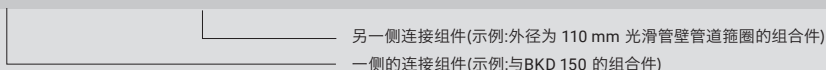
了解适用于KSS系统的连接组件。
 请注意对应标记。

连接组件编码	连接组件说明	KSS 型号			
		KSS 150	KSS 125	KSS 110	KSS 80
BKD150-K	连接 BKD150 系统端盖和系统嵌件	X	X	X	
KD110-K	连接 KD110 系统端盖和系统嵌件			X	
BKD90-K	连接 BKD90 系统端盖和系统嵌件				X
BKD150-D-MA	连接卡口墙嵌件 BKD150	X	X	X	
KD110-D-MA	连接墙嵌件 KD110			X	
BKD90-D-MA	连接卡口墙嵌件 BKD90				X
D1/75	连接配有1个接头的系统端盖与适用于直径 24-74 mm 电缆的隔热套套管				X
D1/80	连接配有1个接头的系统端盖与适用于直径 26-78 mm 电缆的隔热套套管	X	X	X	
D1/110	连接配有1个接头的系统端盖与适用于直径 56-108 mm 电缆的隔热套套管	X	X	X	
D3/30	连接配有3个接头的系统端盖与适用于直径 12-29 mm 电缆的隔热套套管				X
D3/46	连接配有3个接头的系统端盖与适用于直径 16-44 mm 电缆的隔热套套管			X	
D3/59	连接配有3个接头的系统端盖与适用于直径 22-57 mm 电缆的隔热套套管	X	X		
D5/20	连接配有5个接头的系统端盖与适用于直径 7-19 mm 电缆的隔热套套管				X
D7/32/25	连接配有7个接头的系统端盖与适用于多种电缆的隔热套套管			X	
D7/38	连接配有7个接头的系统端盖与适用于多种电缆的隔热套套管	X	X		
D8/35/25	连接配有8个接头的系统端盖与适用于多种电缆的隔热套套管	X	X		
R/110	外径为110mm的PVC管段, 例如GPD, RRD			X	
R/125	外径为125mm的PVC管段, 例如GPD, RRD		X		
R/160	外径为160mm的PVC管段, 例如GPD, RRD	X			
SM/110	连接外径 110mm 光滑管壁管道的管道箍圈 SM 110			X	
SM/125	连接外径 125mm 光滑管壁管道的管道箍圈 SM 125		X	X	
SM/160	连接外径 160mm 光滑管壁管道的管道箍圈 SM 160	X			
GPD125	连接外径 90mm PVC 管件与 GPD 125				X
GPD150	连接外径 110mm PVC 管件与 GPD 150			X	
GPD200	连接外径 160mm PVC 管件与 GPD 200	X	X		
MA(75 - 89)	EPDM 管件, 夹持范围为 75-89 mm				X
MA(105 - 120)	EPDM 管件, 夹持范围为 105-120 mm			X	
MA(120 - 137)	EPDM 管件, 夹持范围为 120-137 mm		X		
MA(160 - 175)	EPDM 管件, 夹持范围为 160-175 mm	X			

KSS 产品编码说明 (示例)



KSS(A) 1/2 connection systems/(L)
 Side 1: BKD150-D-MA Side 2: SM160



经过认证的密封性能

由著名的德国弗劳恩霍应用技术研究协会 (IFAM) 进行对于BKD, KD以及KSS系统的一系列试验。试验结果充分证明了所有系统的气密水密性能。并对 BKD 90-, KD 150, KD 150- 以及 KD110-系列产品进行了破坏试验, 试验结果远远超出为实用目的而规定的值。



▶ 试验内容

- 以表压 1 bar 的空气测试气密性
- 以表压 5 bar 的氦气测试气密性
- 在 5 bar 表压条件下实施水密试验
- 在低温环境 (-27°C/-25°C) 下 5 bar 表压条件下实施水密试验
- 实施破坏试验

试验中, 所有产品均分别连接系统盲盖, 单接头系统端盖以及三接头系统端盖。

水密试验中每个产品均连接三接头系统端盖进行测试(水密难度更高)。

▶ 试验结果

• 气密性

试验布置完成后分压即为 5.4×10^{-6} mbar, 这是极佳的值, 因为空气中氦分压约为 4.8×10^{-6} mbar。

• 水密性

无任何液体渗漏。

• BKD 90 破坏试验

BKD 90-D (系统盲盖)	5.00 bar
BKD 90-D1/75	20.76 bar
BKD 90-D3/30	21.15 bar

• KD 110 破坏试验

KD 110-D (系统盲盖)	5.00 bar
KD110-D-1/80	20.24 bar
KD110-D-3/46	19.28 bar
KD110-WE/3x32	12.37 bar

• KD 150 破坏试验

KD 150-D (系统盲盖)	5.00 bar
KD 150-D1/80	20.20 bar
KD 150-D3/60	21.92 bar

上海盛达拙越科技发展有限公司

科技助您滴水不漏

上海市浦东新区碧波路690号张江微电子港3号楼160室

咨询热线: 400-088-3688

info@shsdzy.com, uga-sales@shsdzy.com, www.uga.eu